

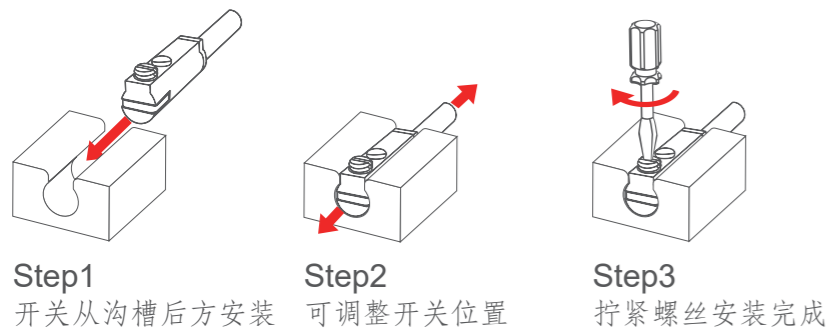


AG-26

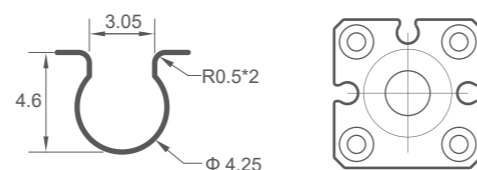
超短行程

C型沟槽

安装方式



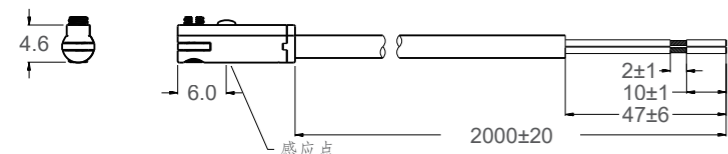
适用气缸



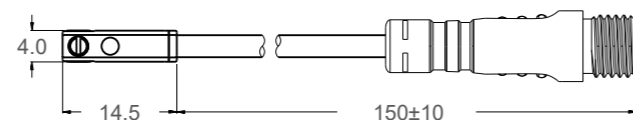
适用于Φ4 C型沟槽气缸

产品规格 (单位: mm)

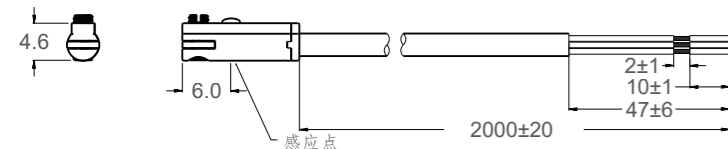
AG-26DF



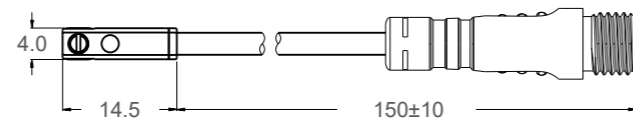
AG-26DF-QC8



AG-26N(P)



AG-26N(P)-QC8



产品参数

AG-26DF

开关逻辑: 电子式; 常开型
开关型式: 两线式无接点型
电压范围: 8~30V DC
开关电流: 1~50 mA
接点容量: 1.5 W Max.
消耗电流: 无
残留压降: 2.65V Max.@50mA DC
泄漏电流: 90 μA Max.@28V
指示LED: 红色 LED
电缆线材: Φ2.2,2芯,灰色耐油PUR/PVC
灵敏度: 40~800 高斯
切换频率: 900Hz
温度范围: -10~70℃
保护回路: 突波吸收保护

AG-26N

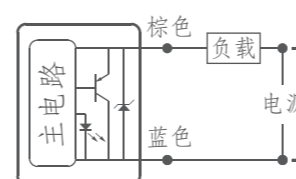
开关逻辑: 电子式; 常开型
开关型式: 无接点NPN型
电压范围: 5~30V DC
开关电流: 0~100 mA
接点容量: 3 W Max.
消耗电流: 3 mA Max.@24V
残留压降: 0.8V Max.@100mA DC
泄漏电流: 0.01 mA Max.
指示LED: 红色 LED
电缆线材: Φ2.2,3芯,灰色耐油PUR/PVC
灵敏度: 40~800 高斯
切换频率: 900Hz
温度范围: -10~70℃
保护回路: 电源极性反向保护;突波吸收保护

AG-26P

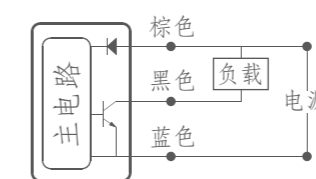
开关逻辑: 电子式; 常开型
开关型式: 无接点PNP型
电压范围: 5~30V DC
开关电流: 0~100 mA
接点容量: 3 W Max.
消耗电流: 3 mA Max.@24V
残留压降: 0.8V Max.@100mA DC
泄漏电流: 0.01 mA Max.
指示LED: 绿色 LED
电缆线材: Φ2.2,3芯,灰色耐油PUR/PVC
灵敏度: 40~800 高斯
切换频率: 900Hz
温度范围: -10~70℃
保护回路: 电源极性反向保护;突波吸收保护

接线图

AG-26DF



AG-26N



AG-26P

