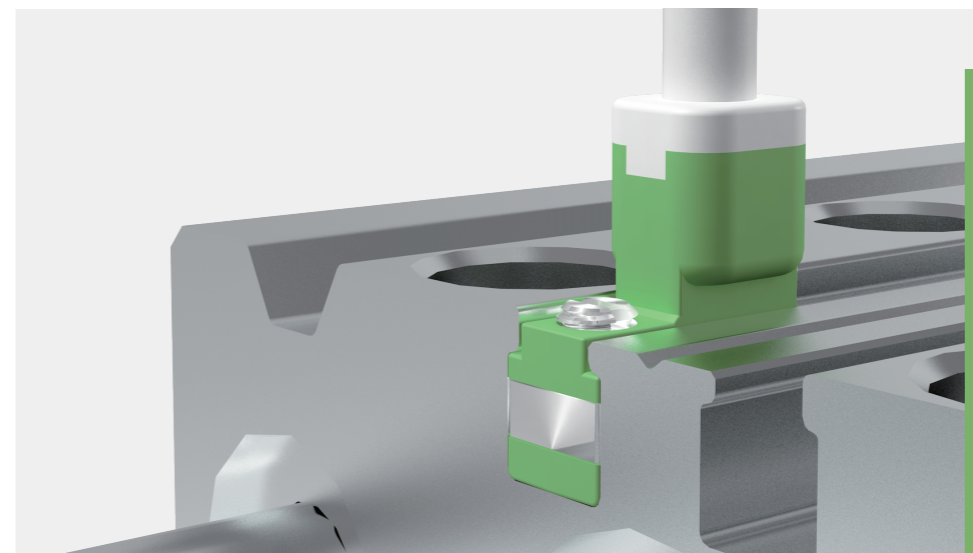


# AG-22

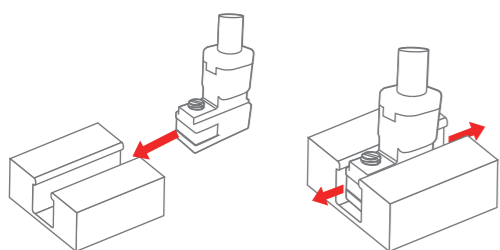
超短行程 / 方型沟槽 / 上方出线



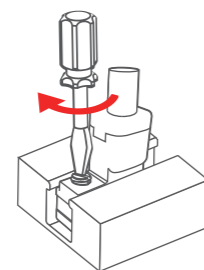
## AG-22系列磁性开关

AG-22 系列 专用于亚德客 4.35\*4.5 方型沟槽，上方出线的设计给予了设备更多布局思路；长度仅9.5mm，特别适合超短行程气缸选用。

### 安装方式

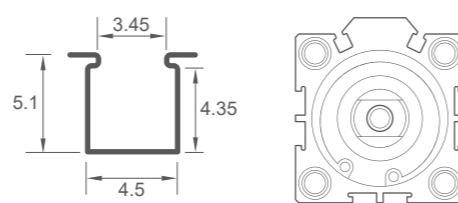


**Step1** 开关从沟槽后方安装  
**Step2** 可调整开关位置



**Step3** 拧紧螺丝安装完成

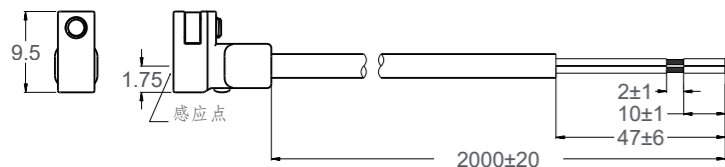
### 适用气缸



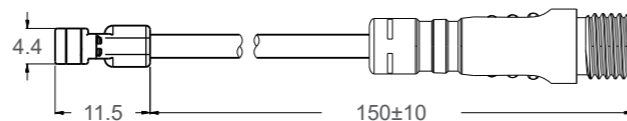
适用于方型沟槽气缸

### 产品规格 (单位: mm)

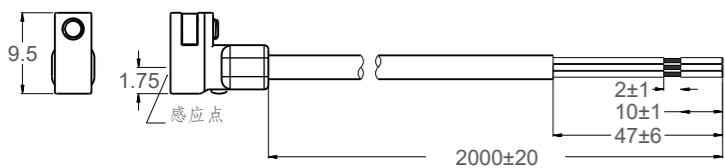
#### AG-22DF



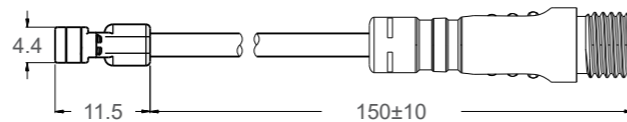
#### AG-22DF-QC8



#### AG-22N(P)



#### AG-22N(P)-QC8



### 产品参数

#### AG-22DF

开关逻辑: 电子式; 常开型  
开关型式: 两线式无接点型  
电压范围: 8~30V DC  
开关电流: 1~50 mA  
接点容量: 1.5 W Max.  
消耗电流: 无  
残留压降: 2.65V Max.@50mA DC  
泄漏电流: 90  $\mu$ A Max.@28V  
指示LED: 红色 LED  
电缆线材:  $\Phi$ 2.8,2芯,灰色耐油PUR/PVC  
灵敏度: 40~800 高斯  
切换频率: 900Hz  
温度范围: -10~70°C  
保护回路: 突波吸收保护

#### AG-22N

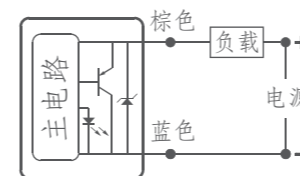
开关逻辑: 电子式; 常开型  
开关型式: 无接点NPN型  
电压范围: 5~30V DC  
开关电流: 0~100 mA  
接点容量: 3 W Max.  
消耗电流: 3 mA Max.@24V  
残留压降: 0.5V Max.@100mA DC  
泄漏电流: 0.01 mA Max.  
指示LED: 红色 LED  
电缆线材:  $\Phi$ 2.8,3芯,灰色耐油PUR/PVC  
灵敏度: 40~800 高斯  
切换频率: 900Hz  
温度范围: -10~70°C  
保护回路: 电源极性反向保护;突波吸收保护

#### AG-22P

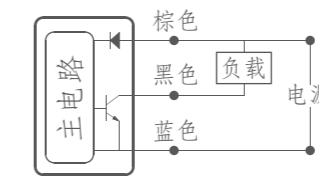
开关逻辑: 电子式; 常开型  
开关型式: 无接点PNP型  
电压范围: 5~30V DC  
开关电流: 0~100 mA  
接点容量: 3 W Max.  
消耗电流: 3 mA Max.@24V  
残留压降: 0.5V Max.@100mA DC  
泄漏电流: 0.01 mA Max.  
指示LED: 绿色 LED  
电缆线材:  $\Phi$ 2.8,3芯,灰色耐油PUR/PVC  
灵敏度: 40~800 高斯  
切换频率: 900Hz  
温度范围: -10~70°C  
保护回路: 电源极性反向保护;突波吸收保护

### 接线图

#### AG-22DF



#### AG-22N



#### AG-22P

