



# AG-27

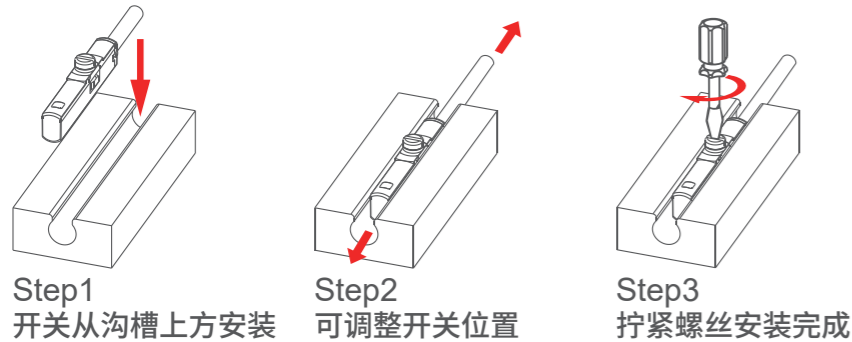
C型沟槽 上方置入 极速装卸



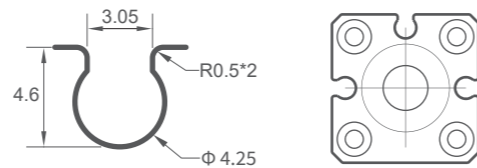
## AG-27系列磁性开关

AG-27系列适用于市面上所有Φ4 C型沟槽气缸，独特旋翼式螺丝增强了与气缸结合的紧固性，可承受5kgF拉力不松脱；沟槽上方直接放入的安装方式，可为使用者节省大量装卸的时间，是ALIF在C型沟槽气缸应用中的匠心之作。

### 安装方式



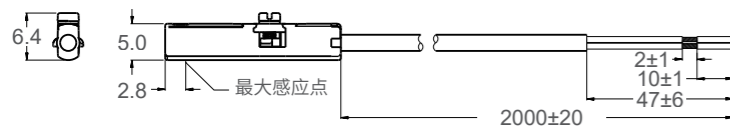
### 适用气缸



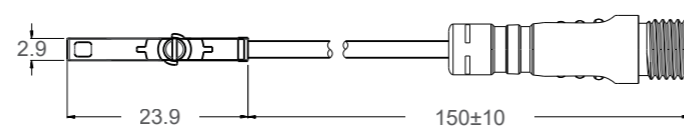
适用于Φ4 C型沟槽气缸

### 产品规格 (单位: mm)

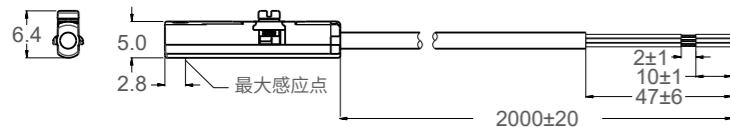
#### AG-27DF



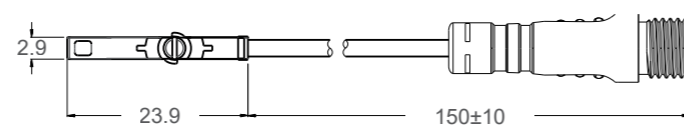
#### AG-27DF-QC8



#### AG-27N(P)



#### AG-27N(P)-QC8



### 产品参数

#### AG-27DF

开关逻辑: 电子式; 常开型  
开关型式: 两线式无接点型  
电压范围: 10~30V DC  
开关电流: 1~50 mA  
接点容量: 1.5 W Max.  
消耗电流: 无  
残留压降: 2.65V Max.@50mA DC  
泄漏电流: 90 μA Max.@28V  
指示LED: 红色 LED  
电缆线材: Φ2.2,2芯,灰色耐油PUR/PVC  
灵敏度: 40~800 高斯  
切换频率: 900Hz  
温度范围: -10~70°C  
保护回路: 突波吸收保护  
CE认证号: E8A 17 04 53334 007  
3C认证号: No.: 2004010305127433  
国家防爆合格证证书号: CNEx21.2238X

#### AG-27N

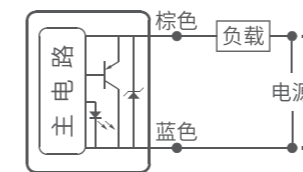
开关逻辑: 电子式; 常开型  
开关型式: 无接点NPN型  
电压范围: 5~30V DC  
开关电流: 0~200 mA  
接点容量: 6 W Max.  
消耗电流: 3 mA Max.@24V  
残留压降: 0.5V Max.@200mA DC  
泄漏电流: 0.01 mA Max.  
指示LED: 红色 LED  
电缆线材: Φ2.2,3芯,灰色耐油PUR/PVC  
灵敏度: 40~800 高斯  
切换频率: 900Hz  
温度范围: -10~70°C  
保护回路: 电源极性反向保护;突波吸收保护  
CE认证号: E8A 17 04 53334 008  
3C认证号: /  
国家防爆合格证证书号: CNEx21.2239X

#### AG-27P

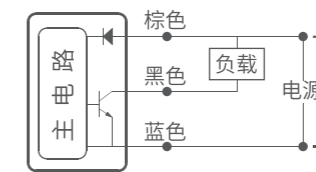
开关逻辑: 电子式; 常开型  
开关型式: 无接点PNP型  
电压范围: 5~30V DC  
开关电流: 0~200 mA  
接点容量: 6 W Max.  
消耗电流: 3 mA Max.@24V  
残留压降: 0.5V Max.@200mA DC  
泄漏电流: 0.01 mA Max.  
指示LED: 绿色 LED  
电缆线材: Φ2.2,3芯,灰色耐油PUR/PVC  
灵敏度: 40~800 高斯  
切换频率: 900Hz  
温度范围: -10~70°C  
保护回路: 电源极性反向保护;突波吸收保护  
CE认证号: E8A 17 04 53334 008  
3C认证号: /  
国家防爆合格证证书号: CNEx21.2239X

### 接线图

#### AG-27DF



#### AG-27N



#### AG-27P

